



Bereidt U vandaag reeds voor
op **REACH** en **GHS**
met
flexibele **HEMMIS IT tools**

Management IT tool & Services

voor **REACH** en **GHS**



**REACH en GHS
Management tool**

**oplijsten van chemicaliën
(pre) registratie
autorisatie
classificatie en etikettering
MSDS management
Blootstellingsscenario's
CSA, CSR**





REACH en GHS in stappen :

1

verzamel alle productgegevens

maak uw productlijsten

- importeer uit Excel
- importeer uit andere IT systemen of bronnen
- handmatig toevoegen van data in ExESS

① **ExESS** neemt eenvoudig data over uit andere geïnformatiseerde bronnen en IT systemen

2

voeg specifieke REACH data toe

importeer of voeg relevante data toe :

- REACH use informatie, gegevens van leveranciers, downstream users en uses, informatie rond oorsprong , Polymeer status, compositie, referentienummers, ...

① **ExESS** verwerkt eenvoudig REACH and GHS gegevens

3

maak uw REACH pre-registratie lijst

definieer eigen criteria om uw pre-registratie lijst samen te stellen :

- gebaseerd op volumes, CMR data, CAS nr, EU nummers, in te brengen productkenmerken, ...

① **HEMMIS** adviseert bij het kiezen van passende instellingen

4

verzamel data voor GHS classificatie

verzamel beschikbare GHS informatie :

- GHS pictogrammen, Gevarencategorie, Gevaarszinnen, Waarschuwingzinnen,

① **ExESS** bevat de nodige GHS data zoals pictogrammen en handige bibliotheken met zinnen en data



5

Rapportering conform REACH

standaard formaten voor :

- MSDS en Bijlagen (Ext SDS)
- Pre registratie lijsten en rapporten
- Duidelijke overzichten en datalijsten
- Chemical Safety Reports

ⓘ **ExESS** ondersteunt Microsoft Office om een brede waaier van vrij definieerbare rapporten en overzichten te maken

6

GHS classificatie en rapportering

bepaal regels voor :

- de omzetting van EU naar GHS classification

bepaal standaard formaten voor :

- GHS conforme etikettering

ⓘ **ExESS** maakt de inbreng van omzettingsregels mogelijk

7

Uitwisseling van data met IUCLID5

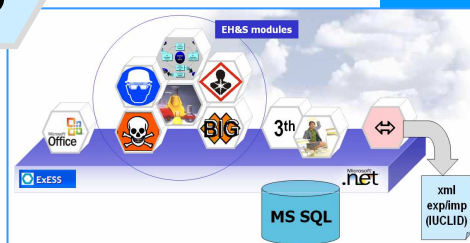
Uitwisseling van data in XML formaat met ECHA via IUCLID5 :

- XML data formaten conform OECD en EU standaarden voor communicatie naar ECHA

ⓘ **ExESS** ondersteunt de XML data uitwisseling met IUCLID5

8

modulair IT building block concept



ExESS IT toepassingen zijn opgebouwd uit standaard componenten :

- Zoek samen met HEMMIS de meest economische oplossing om uw REACH IT system op te bouwen



De totale ExESS REACH en GHS management IT toolbox bestaat uit (*) :

(*) sommige delen zijn in ontwikkeling

CHEMICALIEN DATA MANAGEMENT

1

- lijst van REACH producten
- lijst van samenstellingen
- verzameling van product data
- verzameling van eind data
- berekening van volumes
- verzameling van commerciële en logistieke REACH en GHS data
- REACH conform berekende overzichten (legal entity)

CHEMICALIEN RAPPORT-BEHEER

2

- opstellen van MSDS
- etikettering en verwerking
- Chemical Safety Report (CSR)
- Txt & XML export (e.g. IUCLID 5)
- alle afgeleide wettelijke en logistiek georiënteerde rapporten

CHEMISCHE RISICO ANALYSE

3

- Chemical Safety Assessment (CSA)
- Chemical Safety Report (CSR)
- Blootstellingsscenario's (ES)
- Risk Management Measure Inventory (RMM)

indeling en etikettering conform GHS

4

- indeling en etikettering van stoffen en preparaten
- bibliotheken van zinnen met hun vertalingen
- beheer van pictogrammen
- stapsgewijze opbouw van GHS classificatiegegevens

GEGEVENS UITWISSELEN NAAR DE ACTOREN

5

- MSDS en USE distributiebeheer voor upstream en downstream actoren
- traceren van productinformatie
- coördinatie van SIEF data
- beheer van REACH vragenlijsten
- communicatie met IUCLID5 en de ECHA portaal-site

REACH DOSSIER & TAKENBEHEER (Proces Flow Management)

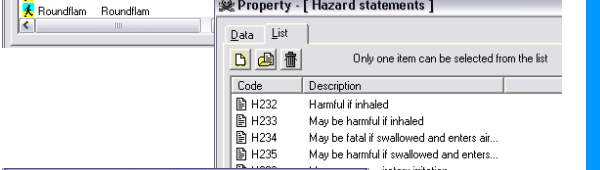
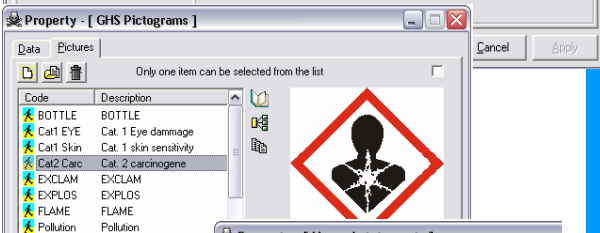
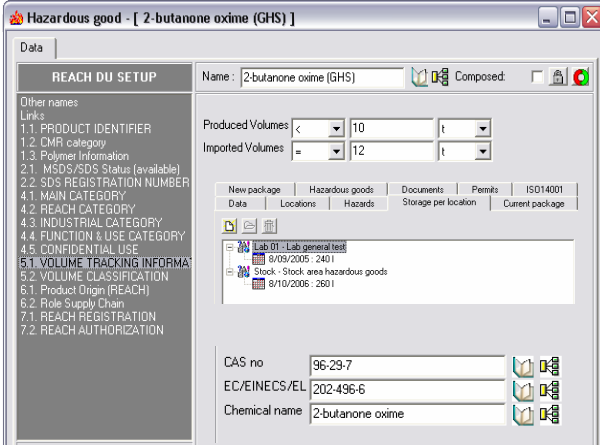
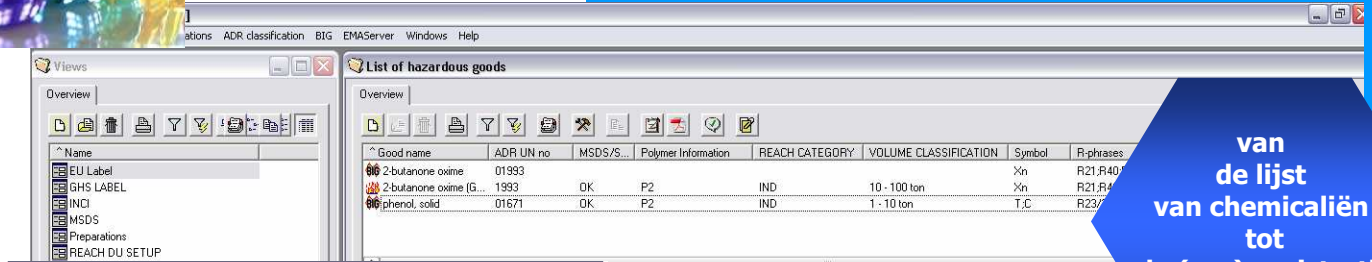
6

- opvolging van eind punten
- opvolging van taken en dossiers
- ondersteuning van SIEF data
- traceren van alle communicatie
- text search in databestanden en documenten
- documentbeheer (ES, studies,...)



IT toolbox voor REACH and GHS

HEMMIS maakt REACH en GHS een stuk eenvoudiger



van de lijst van chemicaliën tot de (pre) registratie van de stoffen

... functionaliteiten

maak gebruik van vooraf gedefinieerde producteigenschappen of van de voor u passende kenmerken om uit uw lijst van stoffen en producten de passende lijst te filteren voor de REACH (pre)registratie

bereken de juiste volumes voor uw te registreren stoffen

opstellen MSDS rapportering XML communicatie classificatie etikettering

voeg specifieke REACH data toe in uw stoffendatabank :
 > informatie over het gebruik
 > de rol in de toeleveringsketen
 > andere ...

opvolging van taken, afspraken SIEF, dossiers, documenten, registraties, autorisatie

bibliotheken met
 > Gevaarzinnen (H-statements)
 > Waarschuwingzinnen (P-statements)
 > GHS pictogrammen
 > Informatie voor indeling en etikettering
 > en veel meer...

communicatie met **REACH-IT** (IUCLID5) wanneer XML formaten ter beschikking zullen zijn

begin nu – wees voorbereid op **REACH and GHS**
 contacteer ons om nog meer te weten !

het modulair IT concept conform met **REACH and GHS**

